

Workshop "Indonésie"

Association PRISME, Université de Rennes

Pierre-Hernan Rojas

Maître de conférences en Sciences Économiques, Institut Catholique de Paris

7 février 2025

L'Indonésie, 1er archipel du monde



Une jeune démocratie à la population très diverse

- Démocratie récente après des décennies de dictature
 - 1998 : renversement de Suharto
 - 2004 : 1ère élection présidentielle au suffrage universel direct
 - 2014 : Widodo, 1er Président élu n'appartenant pas à la classe politique pendant la dictature

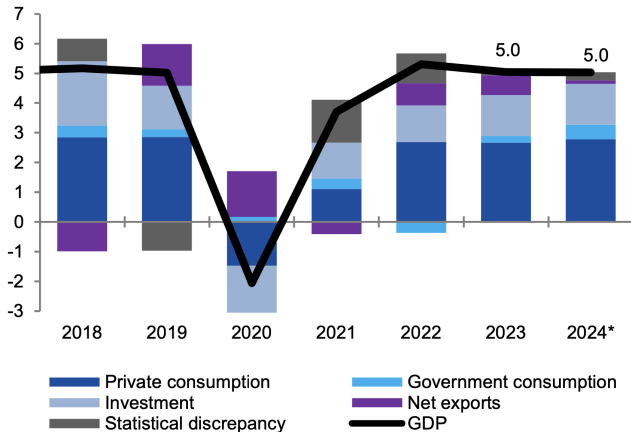
→ Régime présidentiel décentralisé qui peut poser problème
- Grande diversité ethnique, linguistique et religieuse
 - + de 300 ethnies : Javanais, Minangkabau, Bugis, Papou, etc.
 - + de 700 dialectes
 - Religion dominante est l'Islam (87% de la population) mais présence aussi de Protestants (5,8%), Catholiques (3%), Hindous (1,7%)

→ Tensions potentielles importantes

L'Indonésie, une économie émergente

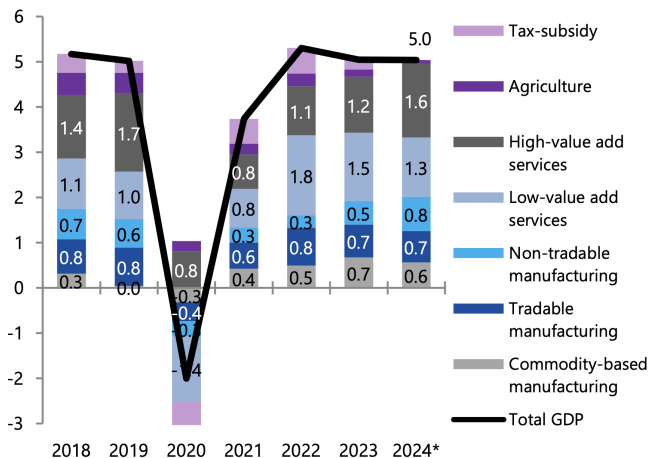
1. 1ère économie d'Asie du Sud-Est
2. 16ème économie mondiale en termes de PIB (1 371 M\$ en 2023)
3. RNB par habitant a été multiplié par 20 depuis 2000 (4 810\$ en 2023)
4. Taux de croissance soutenu depuis 20 ans (5% en 2024)
5. Émergence et consolidation d'une classe moyenne (19% de la population en 2024)

Contribution à la croissance indonésienne par emploi (2018-2024)



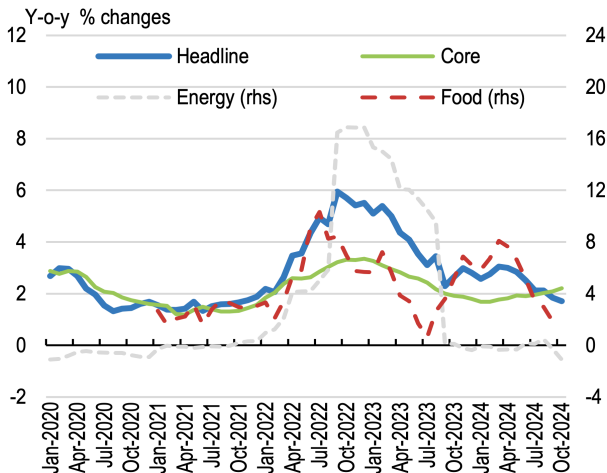
Source : BPS, Indonesia Economic prospects (2024), World Bank

Contribution à la croissance indonésienne par secteur (2018-2024)



Source : BPS, Indonesia Economic prospects (2024), World Bank

Évolution du taux d'inflation indonésien (2020-2024)



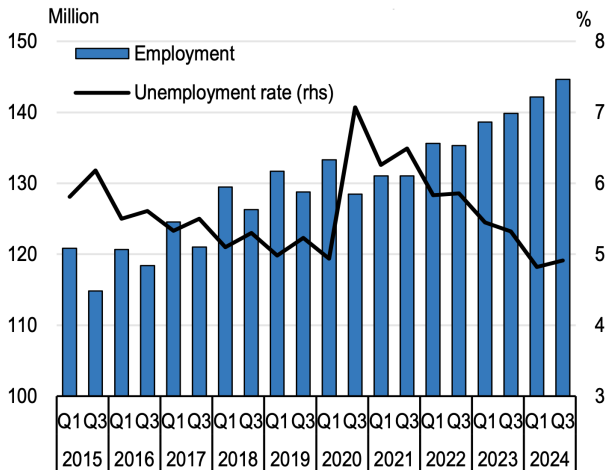
Source : CEIC; and Statistics Indonesia (BPS); and OECD (2024), OECD Economic Outlook: Statistics and Projections (database)

Comment expliquer l'essor de l'économie indonésienne ?

1. Richesse du pays en matières premières (cuivre, charbon, bauxite, huile de palme, hydrocarbures, nickel etc.)
2. Industrie du nickel en pleine expansion
 - 50% de la production mondiale
 - Secteur majeur pour la production de batteries, d'où le développement d'une industrie automobile
3. Politique industrielle associée à une politique commerciale protectionniste pour produire des biens à plus haute valeur ajoutée

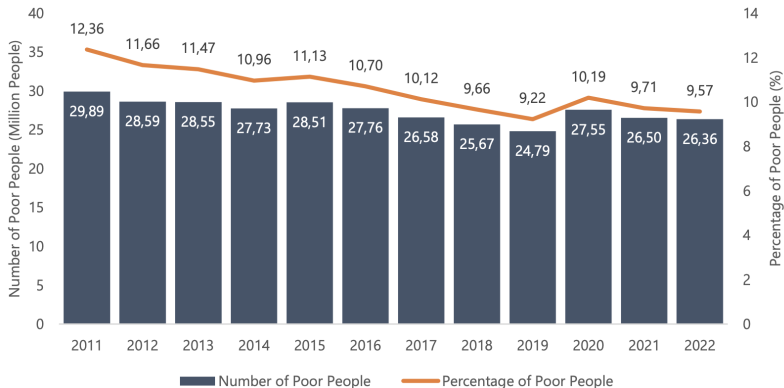
→ Qu'en est-il des indicateurs socioéconomiques ?

Emploi et chômage en Indonésie (2015-2024)



Source : CEIC; and Statistics Indonesia (BPS); and OECD (2024), OECD Economic Outlook: Statistics and Projections (database)

Évolution de la pauvreté en Indonésie (2011-2022)



Source : BPS-Statistics Indonesia (2023), The Inequality Diagnostic Report: Indonesia (AFD, 2023)